



Université Sénonaise Pour Tous

ATELIER DE DESSIN - PEINTURE AVEC MODELE VIVANT

ANNÉE 2024-2025



*Vue d'une séance de dessin d'après modèle
vivant aux Serres de Sens - Avril 2022*

INTERVENANT : Bérenger DELFOUR

Artiste peintre, dessinateur et enseignant


24 cours hebdomadaires d'1h45 le LUNDI de 17h45 à 19h30

A partir du lundi 30 septembre 2024

Lieu : Espaces culturels Savinien

PROJET PÉDAGOGIQUE :

Cet atelier artistique invite à **découvrir et pratiquer le dessin et la peinture d'observation**. L'accent est mis sur le fait de voir activement afin de représenter la réalité avec précision et singularité.



Le programme est régulièrement annoncé par courriel. Divers documents (images, articles, vidéos etc.) peuvent s'y joindre afin d'illustrer les thématiques à venir.


La plupart du temps les cours commencent par une entame théorique (≈20 min) pour se familiariser avec l'histoire de l'art et débattre de l'actualité culturelle. C'est l'occasion de s'inspirer des mouvements artistiques, des artistes, des œuvres. C'est aussi le moment de **questionner les enjeux de la représentation graphique et picturale aujourd'hui - du réel en général, du corps humain en particulier.**

L'atelier se focalise ensuite essentiellement sur une pratique dirigée du dessin et de la peinture (≈1h30) - un entraînement rythmé allant de l'esquisse à des compositions plus abouties. Douze séances sont consacrées à l'étude de modèles vivants (nus ou vêtus) via différents temps de pose. Les autres séances sont utilisées pour parfaire les travaux et s'exercer à d'autres genres comme le portrait, la nature morte, le paysage, l'abstraction.

Il s'agit d'une **initiation solide aux concepts fondamentaux du dessin et de la peinture** comme le trait, la composition, les volumes, la touche, les couleurs... De nombreuses techniques sont abordées via une multitude d'exercices académiques ou expérimentaux.

Chaque rendez-vous créatif se termine par un temps d'échange (≈10 min) autour des productions. L'objectif étant d'aiguiser son regard afin de **développer un travail artistique de plus en plus sensible et réfléchi.**

Des sorties dessinées sont ponctuellement programmées. Une exposition est organisée en juin afin de présenter au public les plus beaux travaux des adhérent·e·s !





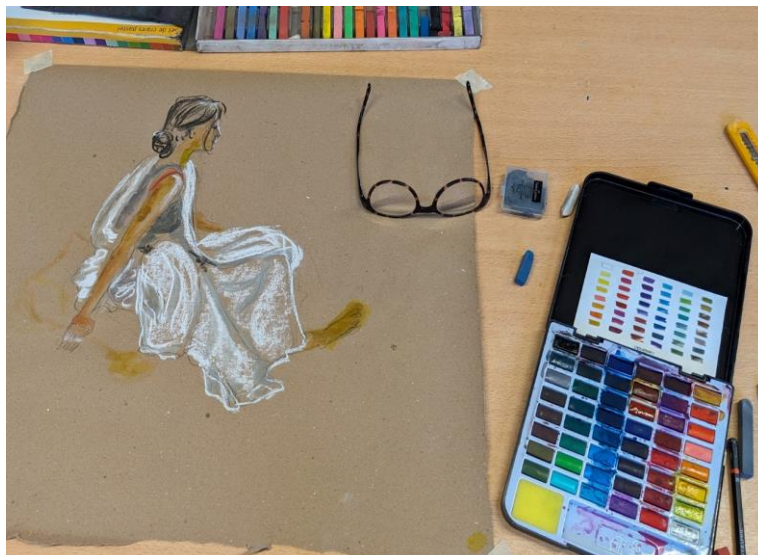
Séance de pose d'un modèle lors du cours

Un modèle vivant posera durant 12 séances de janvier à avril.



*Séance aux Musées
de Sens -
Printemps 2023*

Dessin d'un(e) élève
en cours



MATÉRIEL :

Pour les premiers cours, un matériel basique de dessin suffit (crayon/gomme/papier).

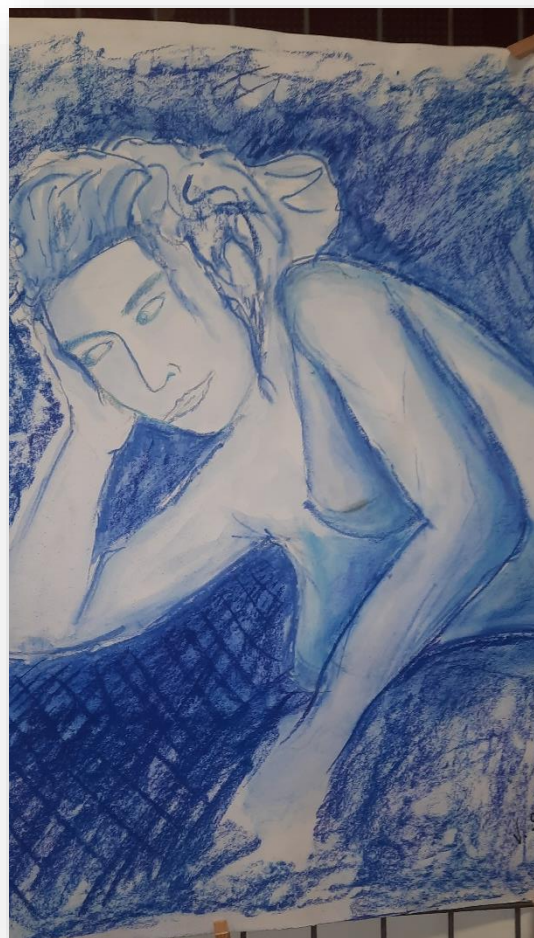
Il reviendra à chacun·e de s'équiper plus spécifiquement au fil de l'année.

TECHNIQUES :

Techniques graphiques : crayon, fusain, pierre noire, sanguine, grisaille, pastel, feutres, stylos etc.

Techniques picturales : encre, aquarelle, lavis, gouache, acrylique, huile etc.

Supports divers : carnet de croquis, papier, carton, toile etc.



*Exposition des travaux des élèves
de l'atelier de Béranger Delfour
aux Espaces culturels Savinien les 14 et 15 juin 2024
Œuvre d'après modèle vivant - Tous droits réservés*

*Exposition des travaux des élèves de l'atelier de
de Bérenger Delfour
aux Espaces culturels Savinien juin 2023*



*Une élève et l'enseignant
Bérenger Delfour lors d'un cours*

