

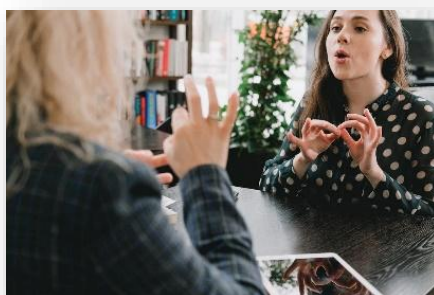


Université Sénonaise Pour Tous

LANGUE DES SIGNES FRANÇAISE PERFECTIONNEMENT*

= Niveau A1 et A2 selon la grille CECRL,

ANNÉE 2025-2026



INTERVENANTE : Lydia MILACHON

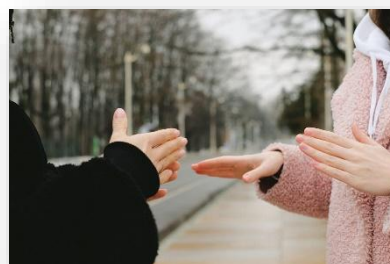
13 cours bimensuels le lundi de 18h à 19h30

Les lundis 6 octobre - 10 et 24 novembre - 8 décembre 2025,
12 et 26 janvier - 23 février - 9 et 23 mars - 20 avril - 4 et 18 mai -
1^{er} juin 2026

Lieu : CEREPE- **Petite** salle Séminaire

Thème : atelier d'approfondissement en Langue des
Signes Française (LSF).

(*) Il est nécessaire d'avoir suivi 1 à 2
ans d'apprentissage en LSF pour suivre
ce cours.



Les thèmes abordés chaque mois :

Octobre :

- Révisions des acquis des années précédentes (présentations, descriptions etc...)
- Communiquer avec les malentendants (syntaxe)
- Expression PI sourds

Novembre : travail et rendez-vous professionnel

Décembre : fête de Noël, restaurant, transport



Janvier : festivités de fin et début d'année, santé

Février : fête de St Valentin, la chandeleur, nature, environnement

Mars : fête du carnaval, voyage, musée, arts, chant

Avril : fête de Pâques, tradition, loisirs

Mai et juin : voyages , vacances.



En supplément :

- Dictée méli mélo tous thèmes confondus afin d'évaluer ses acquis
- Mise en pratique et jeux de rôle
- Chants signes
- Réagir aux questions du formateur

Il s'agit ici d'approfondir ses connaissances et d'être capable d'aborder des petites phrases et de se mettre en situation.