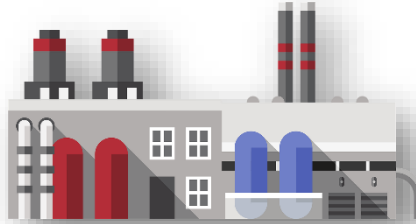




Université Sénonaise Pour Tous

VIVRE SA VILLE

ANNÉE 2024-2025



Cycle de **4** visites d'entreprises et de producteurs de Sens et du Sénonais

Earl MIEL DE L'YONNE Julien Henry : mardi 8 octobre de 10h à 11h30

OU Entreprise T.EN (ex FMC) : jeudi 10 octobre de 9h30 à 11h30

et Société ERMAS : jeudi 17 octobre 2024 de 10h à 11h

et LE DOMAINE DES SENONS : jeudi 7 novembre de 10h à 12h

et Société ULMANN : jeudi 14 novembre de 10h à 11h30

Lieu : rendez-vous sur les sites des entreprises ou des producteurs
Des précisions seront fournies à chaque participant (24 maximum sauf 12 participants pour T.EN et 12 participants pour MIEL DE L'YONNE)

Thème : « A la découverte des entreprises du Sénonais »



Fort du succès de ce cycle d'activités l'an dernier, nous vous proposons de découvrir à nouveau cette année la vie économique du sénonais en partant à la découverte de nouveaux sites de production.

Visite de la Brasserie Larché-
Novembre 2023

Une nouveauté ! cette année, nous disposons de 24 places pour les visites excepté pour la 1^{ère} visite où nous pouvons accueillir 12 participants sur chacun des 2 sites retenus. **Nous allons donc vous proposer pour la 1^{ère} visite de choisir entre 2 sites.** Vous devrez indiquer sur votre fiche d'inscription votre choix 1 et votre choix 2.

Consignes : L'équipement éventuel pour les visites sera fourni sur place. Des précisions et recommandations seront envoyées par mail à chaque participant quelques jours avant la date.

Le port de chaussures plates et fermées non glissantes (sandales et talons interdits) ainsi que le port d'un pantalon (short interdit) sont obligatoires. Chaque participant doit se rendre sur place, aucun transport n'est organisé ni pris en charge par l'Université Sénonaise pour Tous.

1^{ère} visite : MIEL DE L'YONNE OU L'entreprise T.EN (ex FMC)

**1-L'exploitation apicole MIEL DE L'YONNE Julien Henry à Villiers Louis :
mardi 8 octobre de 10h à 11h30**



C'est dans le petit Village de Villiers-Louis, que Julien Henry exprime sa passion d'apiculteur. L'exploitation apicole est située à 7 kilomètres de Sens en direction de Troyes. Depuis les années 2000, l'exploitation est passée de 100 à 700 ruches sur un rayon de 80 kilomètres, et produit jusqu'à 7 miels différents (le miel

d'acacia, le miel toutes fleurs, le miel de printemps, le miel de tilleul, le miel de châtaignier, le miel de luzerne et le miel de ronce).

Julien Henry et son équipe élèvent également entre 500 et 1000 reines par année. En plus de l'élevage des abeilles, des produits de qualité dérivés du miel sont produits sur place : pain d'épices, nonnettes, bonbons, boissons ...

« On travaille essentiellement sur des zones forestières, filtres naturels pour la pollution. Et nos miels de plaine viennent de cultures biologiques »

Julien Henry

Apiculteurs transhumants et producteurs passionnés, ils seront ravis de vous accueillir et de vous faire visiter l'exploitation et la fabrique (miel, pâtisseries, bonbons, boissons...). Au cours de la visite, une projection d'un diaporama ainsi qu'une dégustation de produits est prévue.

OU 1^{ère} visite suite

(choix 1 et choix 2 à indiquer à inscrire sur la fiche d'inscription)

1 - L'entreprise T.EN (Technip Energies) à Sens : jeudi 10 octobre de 9h30 à 11h30

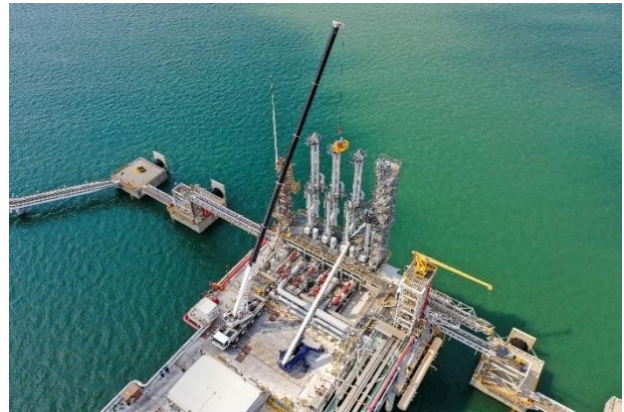


L'usine est entrée en service le 24 avril 1974 et vient de fêter ses 50 ans. L'une des principales activités de T. EN, à Sens, est de fournir des bras de chargement pour les installations onshore et offshore ayant différentes applications sur le marché de l'énergie. La conception de pointe des bras de chargement a permis à cette société de se démarquer sur le marché du GNL (Gaz Naturel Liquéfié) ouvrant la voie à de nouveaux possibles en matière de transfert offshore et de transfert entre navires.

Le groupe mondial propose ainsi une offre FLNG (Floating liquefied natural gas) complète.

Floating liquefied natural gas

Une installation flottante de gaz naturel liquéfié est une unité flottante de production, de stockage et de déchargement qui effectue des opérations de gaz naturel liquéfié pour développer des ressources de gaz naturel offshore



Technip Energies loading systems, à Sens, a reçu la visite le vendredi 26 avril 2024 de Roland Lescure, ministre délégué chargé de l'Industrie et de l'Énergie, à l'occasion des 50 ans de son usine sénonaise et afin également de lancer "l'expérimentation du stockage de carbone en France" et présenter ainsi l'entrée "concrète dans l'action et la planification écologique" de notre pays.

Au niveau mondial, ce groupe de sociétés d'ingénierie qui conçoit et construit des **infrastructures dans le secteur de l'énergie** (GNL, éthylène, hydrogène, biocarburants, captage de CO₂) a su s'imposer comme un acteur majeur du secteur. Avec une présence dans 34 pays, les 15 000 collaborateurs sont pleinement engagés à donner vie aux projets innovants de leurs clients, pour accélérer la transition énergétique vers un avenir meilleur.

2- La Société **ERMAS** à Soucy : jeudi 17 octobre de 10h00 à 11h00



ERMAS est une société spécialisée dans le domaine de la fabrication de jantes pour matériel agricole.

L'entreprise ERMAS ou Etudes et Réalisations de Machines Agricoles Spéciales s'est spécialisée dans une véritable niche dans le monde agricole : la fabrication de jantes de tracteurs. Au premier coup d'œil, on peut être impressionné par la taille des locaux d'ERMAS qui travaille des pièces de grandes dimensions mais c'est une structure à taille humaine avec 25 employés. Si les jantes sont fabriquées de A à Z dans l'usine à Soucy, les clients d'Ermas, eux, sont dans toute la France. Le plus important pour Maxime Serdin, gérant de l'entreprise c'est de s'adapter à tous ses clients, en fonction également des sols et des régions.



Production de jantes de tracteurs chez ERMAS

3- LE DOMAINE DES SENONS à Paron: jeudi 7 novembre de 10h00 à 12h00



DOMAINE DES SÉNONS
VIGNERONS À SENS

En 2017, Frédéric Duponchel, sa fille Marie et son gendre Florian Ruscon imaginent le Domaine des Sénons et la renaissance du vignoble sénonais, lors de vacances pluvieuses au bord du lac de Cosme. En 2018, ils créent la SCEA du Domaine des Sénons.

Les fondements et la philosophie du Domaine sont alors arrêtés : pratique de la biodynamie, certification biologique, plantation de ceps des meilleures sélections massales, chai gravitaire... Les mots d'ordre sont Qualité, Harmonie avec la nature, Tradition et Innovation. Tout est réuni pour sublimer ces superbes terroirs, uniques et oubliés.

Le Domaine porte le nom des Sénons, célèbre et vaillant peuple gaulois dont Sens était la capitale. Leur territoire s'étendait de Melun à Auxerre et de Troyes à Orléans.

Le Chai

Construit à flanc de colline en 2021, le chai, gravitaire, surplombe la parcelle de la Côte de Paron et offre une vue époustouflante sur la vallée de l'Yonne et la ville de Sens. Il est pratique, innovant, modulaire et permet également d'organiser des événements conviviaux dans un site d'exception.

Les Caves

Le Domaine des Sénons possède des caves voutées, taillées dans la craie, réputées d'origine médiévale, d'environ 2 400 m². D'une température constante de 14° et d'une hygrométrie de 88%, celles-ci constituent un écrin idéal pour la conservation des vins du Domaine.

En outre, leur visite, vous fera vivre une expérience d'exception.

Désormais, en 2024, ce sera pour le domaine la 3^{ème} année de récolte. L'an dernier, ils ont produit 40 000 bouteilles.



*Vendange
au Clos des Sénons
Photo droits réservés
M. Ruscon Duponchel*

4-La société ULMANN à Saint Valérien : jeudi 14 novembre de 10h00 à 11h30

L'histoire d'Ulmann commence avec Emile Ulmann, fondateur de la société ULMANN en 1873 à Paris. Au départ, l'activité consistait à l'achat en gros de fournitures scolaires pour la vente au détail dans les écoles de la Capitale. Puis, dans les années 30, son fondateur a l'idée de fabriquer des ardoises factices sur support en carton pour remplacer les ardoises naturelles, jugées bruyantes et cassantes



En 1966, bénéficiant des aides à la décentralisation et d'une situation stratégique entre la N5 et la N6, l'usine est finalement délocalisée à Saint-Valérien. Ulmann est fier d'être le dernier fabricant à capital français de tableaux scolaires. Un tableau sur deux en France est fabriqué à Saint Valérien.

L'entreprise est toujours spécialisée dans le commerce de gros d'articles scolaires et l'un des premiers partenaires historique de la grande distribution.

La société Ulmann a développé de nouvelles activités au fil du temps uniques en France comme l'impression personnalisée et la découpe sur un très grand format de tableaux légendaires.



Ulmann fabrique également des murs et des parois qui absorbent les bruits, une solution idéale pour les open space et commercialise également des écrans interactifs *Clevertouch* comme ceux utilisés pour les cours dispensés par notre Université Pour Tous.

Bonnes visites à tous !